



Zone de protection des thalwegs  
et cours d'eau



Aléa moyen



Aléa fort



Aléa très fort



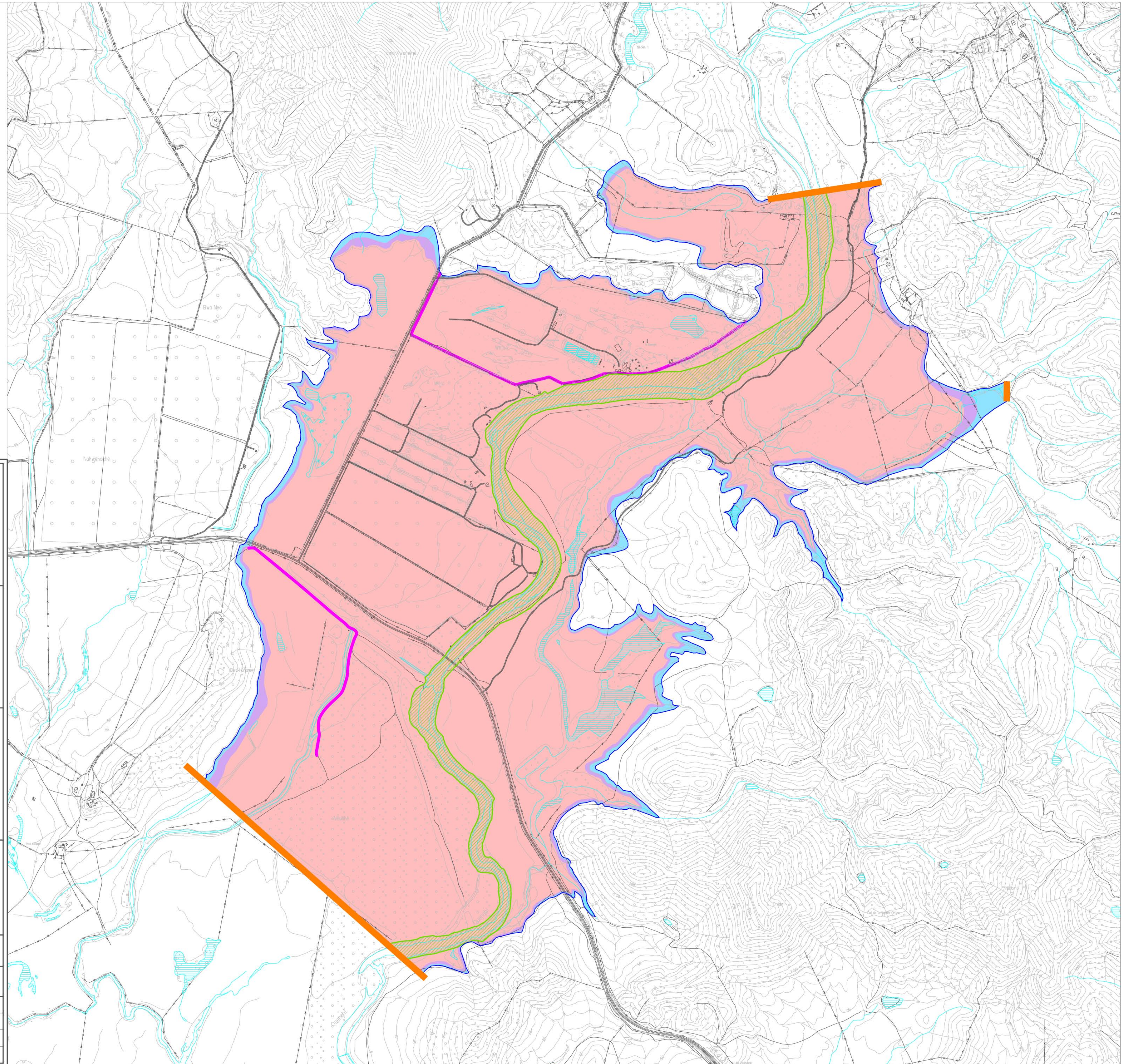
Limite de la zone d'étude



## Digues



Limite de l'emprise inondable pour une crue de fréquence centennale



**MAÎTRE  
D'OUVRAGE**



PROVINCE SUD  
NOUVELLE CALEDONIE

**MAÎTRE  
D' OEUVRE**



**Bureau d'études - Ingénieurs conseils**  
Eau - Environnement - Bâtiment  
1, rue de la République - Immeuble OREGON  
B.P. 3583 - 98846 NOUMEA Cedex  
Tél : 28.34.80 - Fax : 28.83.44  
E-mail : [soproner.noumea@soproner.nc](mailto:soproner.noumea@soproner.nc)

Opération :

## Secteur Ouenghi

## Carte des aléas

Approuvé le 29/08/13 par délibération n°34-2013/APS

Phase :

■ ■ ■

Nom :

Fichier :

Affaire N° :

06 009-001

Echelle : 1 / 10000

DATE
10/06/08

PAR
YCO

IND
0

Mis à jour par arrêté n° 451-2014/ARR/DFA du 13 février 2014  
 Mis à jour par arrêté n° 3055-2017/ARR/DFA du 24 octobre 2017  
 Modifié selon la procédure simplifiée par délibération n°4-2019/APS du 11 janvier 2019  
 Modifié selon la procédure simplifiée par délibération n°63-2019/APS du 19 décembre 2019  
 Mis à jour par arrêté n° 551-2020/ARR/DAEM du 12 février 2020  
 Modifié selon la procédure simplifiée par délibération n°29-2022/APS du 25 mai 2022